

STELIS SELLAFORMIS

Fotos: 74. Planta, 75. Espiga, 76. Flor, 77. Micro

28. *STELIS SELLAFORMIS* O. Duque sp.nov.

(Figura 28. Fotos 74 a 77)

Planta mediana floribus bicoloribus, selliformis curvatura sepalorum. Stygmata tubularia aparta.

Tipo: Colombia, Valle del Cauca, El Dovio en bosques neblinosos aprox. 1900 msnm. Luis A. Gonzaga. Abril 2002. Otra colección, Pueblo Rico, Risaralda, montes húmedos aprox. 2000 msnm. Luis A. Gonzaga. Holotipo: JAUM; O. Duque N^o 2463.

Descripción: **Planta** epífita, cespitosa que alcanza hasta 30 cm de altura. **Raíces** delgadas, flexuosas. **Ramicaules** entre 6,5 y 10 cm de altura, 2-2,5 mm de diámetro, muy juntas en su origen, cubiertas en los 2 tercios inferiores por vainas tubulares estrechas sucesivas o a veces dejando un corto espacio con la superior, un poco mayor; el tallo se engruesa ligeramente arriba donde es levemente acanalado. **Annulus.** **Hoja:** elíptico-oblonga de 9 a 12 cm de largo por 2,5 a 3 cm de ancho, obtusa y tridenticulada en el ápice, se estrecha abajo en un peciolo de 1,2 a 1,5 cm de largo, gruesa, estriada. **Inflorescencia:** generalmente única entre 16 y 21 cm de largo, de una espata de 9 mm, puntuda y larga, bracteada de unos 3 cm, el racimo dístico con brácteas florales de 2 mm de alto; agudas, el pedicelo de 2 mm de largo, el ovario hasta 2,4 mm de largo, las flores separadas por unos 4 mm, grandes con cierto aspecto de montura (silla de cabalgadura) por la inclinación de los sépalos. **Sépalos:** similares, elípticos-aovados dirigidos hacia adelante, los márgenes finamente pubescentes, doblados atrás, las puntas obtusas o apiculadas, de color crema, las láminas sepalinas pardo-rojizas, los órganos

centrales pardos hasta rojos. **Pétalos** subflabelados, 1,1 mm de alto, 1,7 mm de ancho, el margen superior engrosado, 3 venas. **Labelo:** 1 mm de largo, 1,2 mm de ancho; de la base amplia los lados se dirigen oblicuamente hacia adelante, ligeramente incurvos, para formar dos lóbulos prominentes; el lóbulo medio es redondeado pero el reborde presenta 3 puntas centrales; el disco está formado por 2 placas levemente levantadas que dejan entre sí un espacio triangular que puede ser papiloso; hay 2 pequeñas mechones pilosos en los ángulos basales; el perfil de labelo es oblongo. **Columna** 1,1 mm de altura más un pequeño pie, 1,3 mm de ancho, se dilata hacia arriba para formar los estigmas abiertos y muy largos.

Etimología: del Latín *sellaeform*, montura, silla de montar, por la forma de la flor.

Comentarios: *Stelis sellaformis* es una planta grande y vistosa que se distingue principalmente por sus flores bicolors y sus sépalos elípticos-triangules dirigidos hacia adelante formando en conjunto como una silla de montar. Su espiga racimosa es dística, los lóbulos estigmáticos son grandes. El labelo es particularmente tridentado siendo este un factor importante para el diagnóstico.

SUMMARY

A large, epiphytic caespitosa plant up to 36 cm tall. The straight ramicauls close together, the two lower thirds covered by 3 adpressed sheaths, slightly thickened and canalculate at the upper third. **Leaf:** elliptic and narrowlly oblong, 9-12 cm long, 2.5-3 cm wide, obtuse and tridenticulate at the apex, narrowed below into a 1.2 cm long petiole. **Inflorescence:** usually solitary, distichous, sparsely flowered, floral bracts cucullate acute, the pedicellate ovary about 3 mm long, flowers large. **Sepals:** similar about 5x3 mm long and wide, narrowly elliptic-ovate, 3-veined, the margins shortly pilose, brownish-red inside the lamina. **Petals:** sub orbicular, 1.1 mm high, 1.7 mm wide, 3 veined. **Lip:** 1x7 mm long and wide, the apex of the exposed face rounded, its rim with 3 tooth-like apicula, the base expands into two lobes, the disc with two triangular raised lamellae leaving in between a triangular papillose area with a small bundle of short pili at each corner. The **column:** dilates above to enclose the open stigmas.

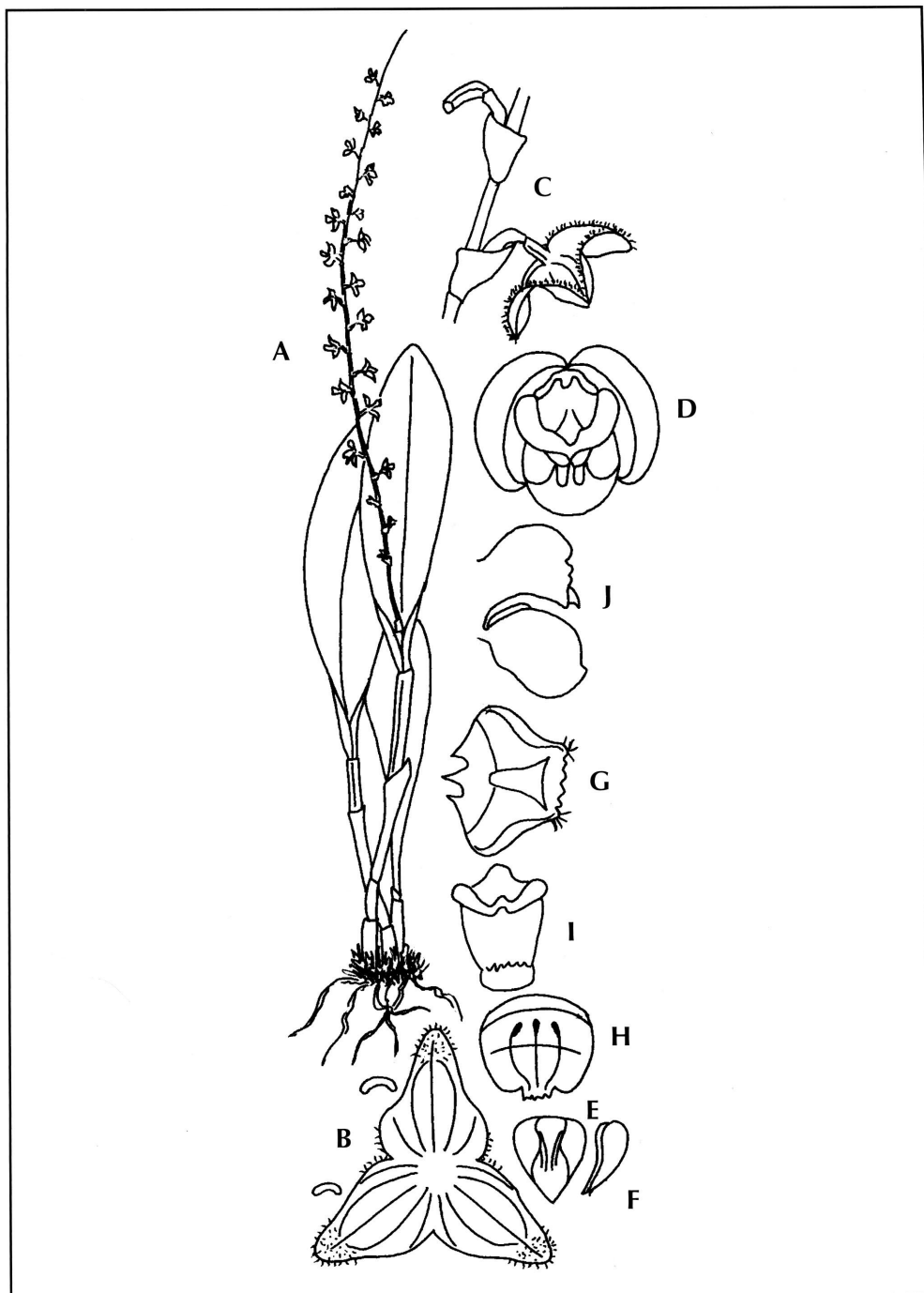


Figura 28.

B. *STELIS SELLAFORMIS*

- A.** Planta. **B.** Sépalos. **C.** Inflorescencia. **D.** Aparato Central de la flor. **E.** Antera.
F. Polinario. **G.** Labelo (vientre y perfil). **H.** Pétalo. **I.** Columna (vientre).
J. Columna y labelo (de lado).